

ISTRUZIONI DI MONTAGGIO / MOUNTING INSTRUCTIONS

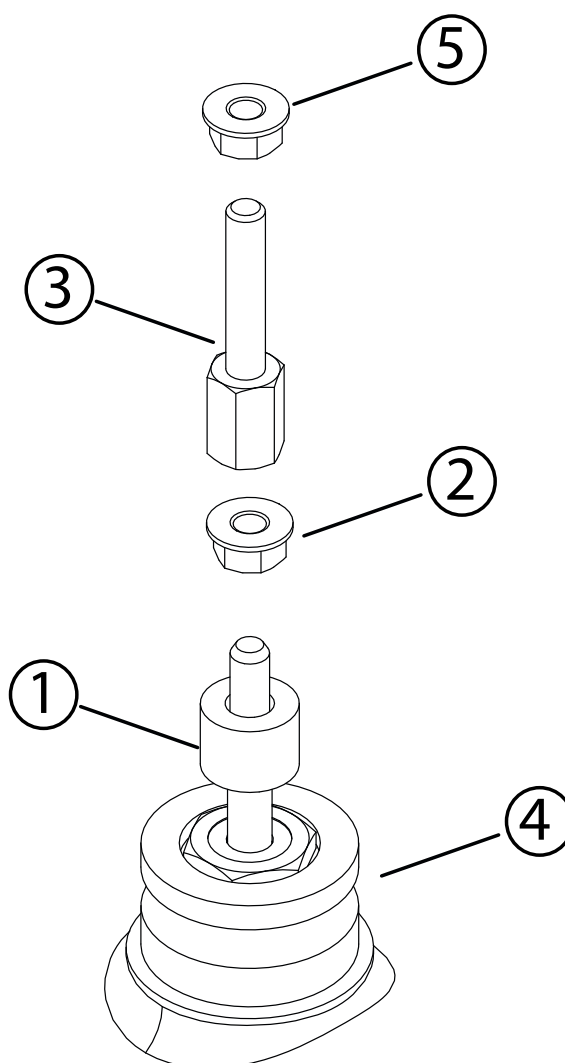
Modello	Descrizione
AG52	Giunto per motorizzare le valvole Controlli V.B con i servocomandi MVE
AG62	Giunto per motorizzare le valvole Controlli V.B con i servocomandi MVH

1. MONTAGGIO GIUNTO

- Eliminare la ghiera avvitata sulla filettatura del collo della valvola e la protezione stelo (se presente);
- infilare il distanziatore 1 sullo stelo della valvola, orientato con la gola rivolta verso il basso;
- avvitare completamente il dado 2 sull'asta valvola fino a scontrare il distanziatore, ma senza stringerlo;
- avvitare completamente il perno 3 sull'asta valvola e bloccarlo con il dado 2;
- **NB:** nell'AG62 il perno 3 ed il dado 5 non sono presenti, in quanto vengono forniti di corredo al servocomando MVH;
- avvitare a fondo il giunto 4 sul collo della valvola, assicurandosi che sia ben stretto sulla filettatura;
- avvitare parzialmente il dado 5 sul perno 3.

1. MOUNTING THE JOINT

- Unscrew the ring nut on the thread of the valve neck, and remove the stem protection (if present);
- insert the spacer 1 on the valve stem placed with the hollow side downwards;
- screw down completely nut 2 on the valve stem until it reaches the spacer, but without tightening it;
- screw down completely pivot 3 on the valve stem and block it with the nut 2;
- **Note:** the pivot 3 and the nut 5 are not available for AG62; they are supplied with MVH actuator;
- screw joint 4 on the valve neck and make sure it is tightened completely on the thread;
- screw partially nut 5 on the pivot 3.



Le caratteristiche contenute in questa pubblicazione possono essere modificate senza preavviso

The performances stated in this sheet can be modified without any prior notice